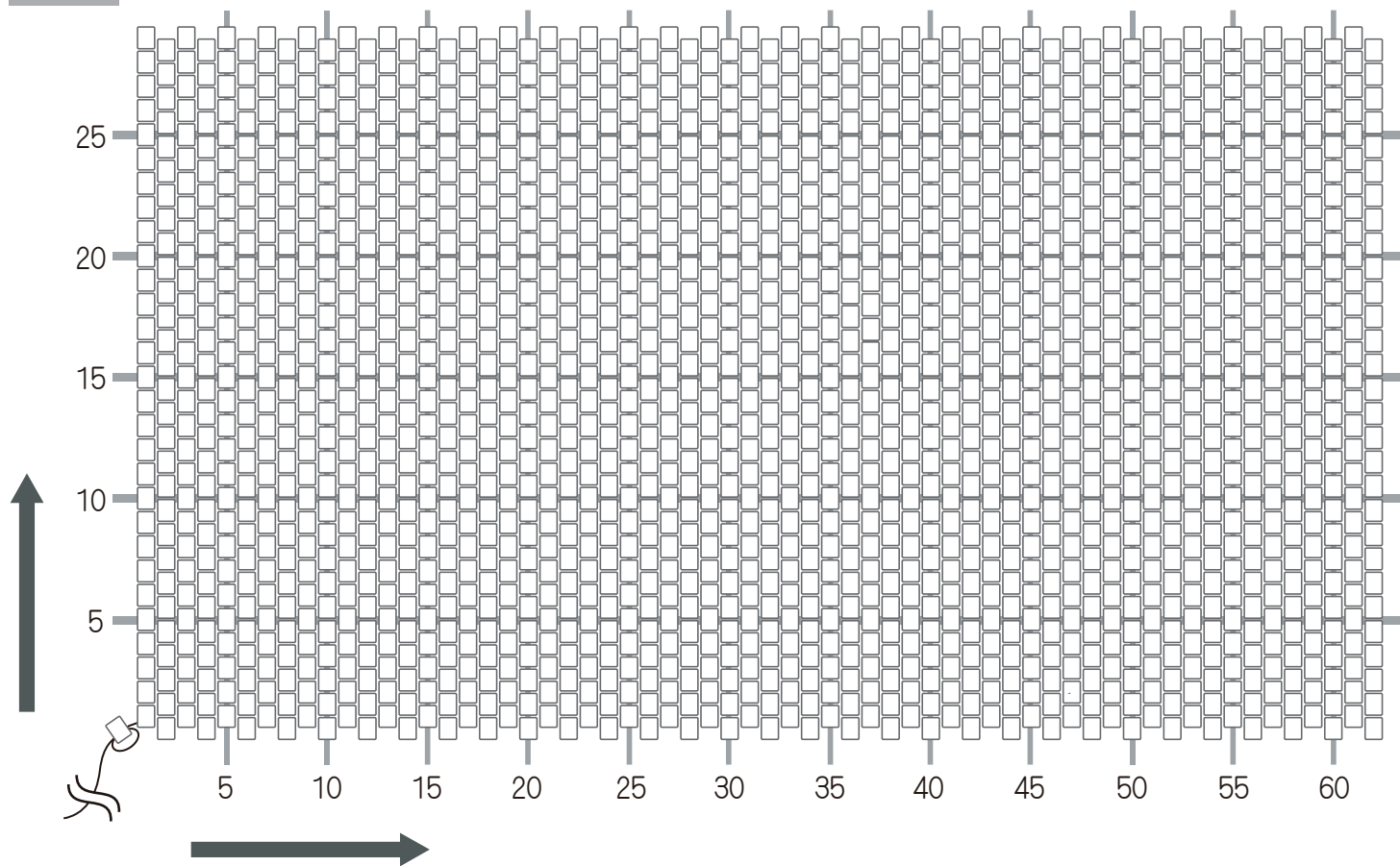


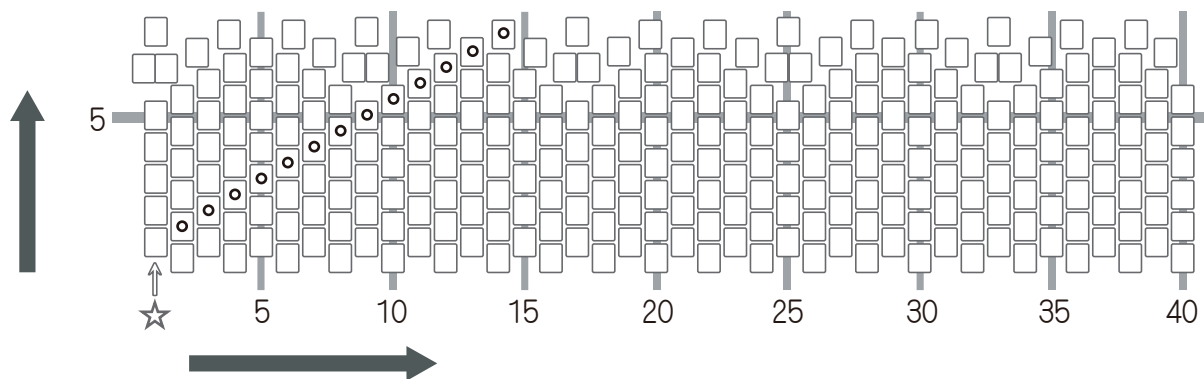


本体



キャップ

※○印は各段の最初のビーズです。実際は、輪になった状態で作ります。



ビーズファクトリーオンラインショップの無料レシピ「ペヨーテステッチで作る針ケース・大」の白図案です。
作り方はWEBでご確認ください。

●掲載ページはこちら

https://www.beadsfactory.co.jp/index.php?a=c_product_disp_item&item_type=9&page_type=2&item_cd=00002919

